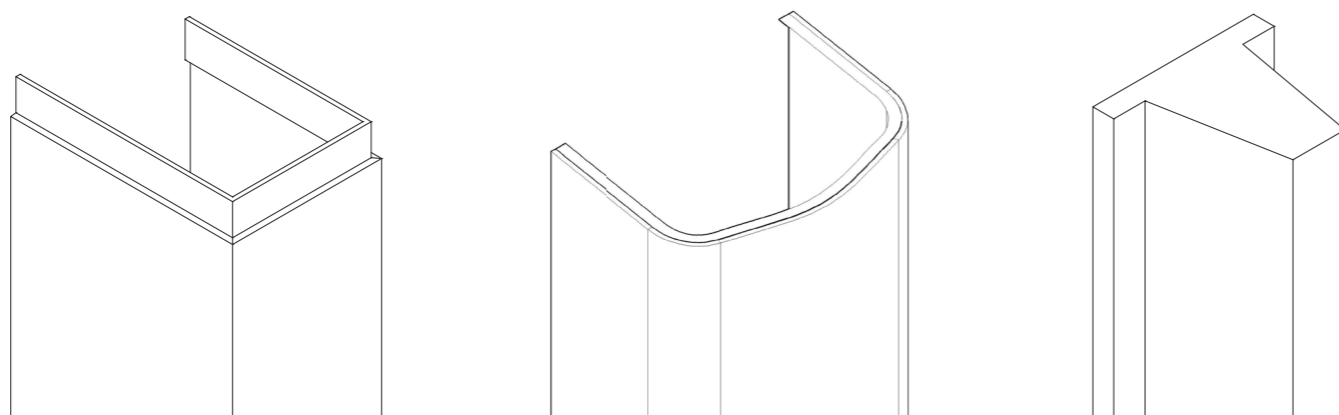


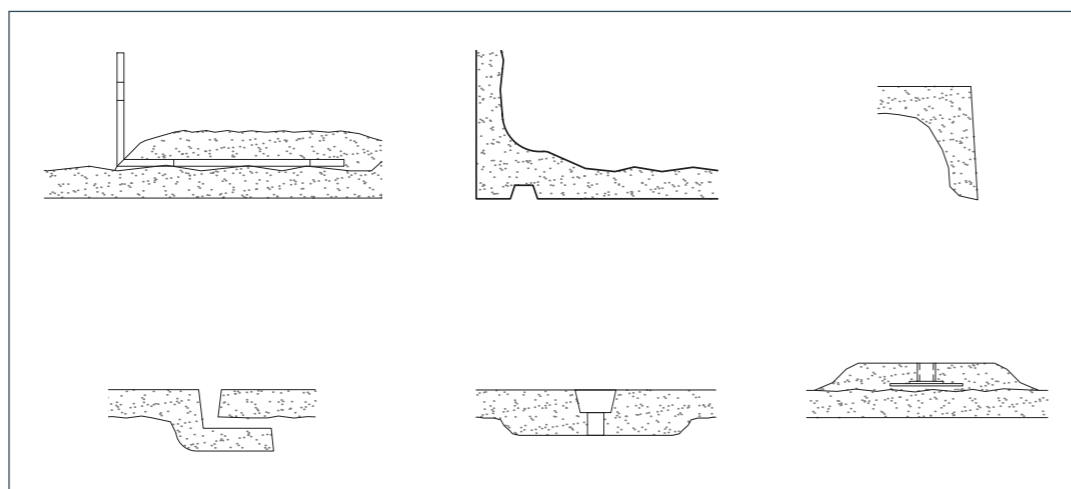
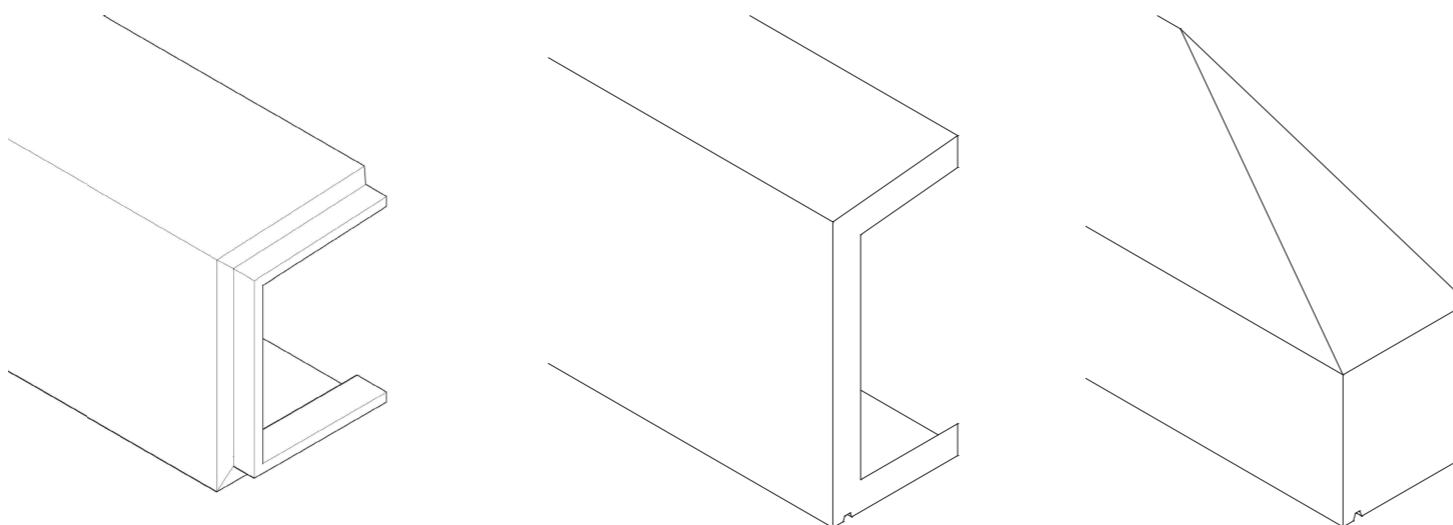
SØJLER

Eksempler på søjleelementer og afslutninger i toppen af element: læbesamling for at hindre vand at løbe ind, gavlforthykkelse for at skabe flade for illudere elementtykkelse og skabe flade for fugning og sidst muligheden for at lukke element i toppen af en række.



BJÆLKER

Eksempler på bjælkeelementer, - vandrette profiler. Vandrette profiler bør forsynes med drypnæsespor. Profilerne kan afsluttes som søjleelementerne: med læbe eller fortykkelse. Elementerne kan udføres med hjørneelement eller som vist med hjørneafslutning med dobbeltsidigt fald.



SØJLER- OG BJÆLKE ELEMENTER

Denne type elementer anvendes i meget store mængder i lette facader, hvor arkitekterne kan skabe illusionen af tunge bærende søjler i et grid system.

Oftest fungerer elementerne som skjulere for bærende søjler og dæk.

Fordelene ved disse uformede elementer er, at de er statisk meget stærke og kan monteres med skjulte beslag med relativt store afstande.

• GEOMETRI

Formbarheden i denne type elementer er meget stor og vi ligger inde med mange eksempler: elipse, runde, mange kantede etc. Beslag og andre montagedetaljer fremstilles til opgaven. Elementerne udføres i udgangspunkt i 12 mm tykkelse. Søjler er typisk etagehøje og bjælker tilpasset projektet.

• OVERFLADE OG FARVE

Overflader kan være alt, - glatte, afsyrede, slebne, mønstret, riflet og farve er efter ønske.

• LEVERING OG MONTAGE

Søjlelementer kan monteres med gennemgående skruer i forsænkede huller eller med beslag i top og bund. Gennemgående skruer kan placeres hvor, det giver mening i forhold til den bagvedliggende konstruktion. Anvendes indstøbte beslag som "radiator"-beslag i bunden kan der kombineres med beslag i toppen af elementet, hvor man kan arbejde inden næste element monteres.

Montage af bjælkeelementer sker ofte på beslag med tap, som elementet stilles på. Dette kombineres med indstøbte beslag i toppen og eller gennemgående skruer skjult af inddækninger. Ved vandrette hjørner anbefaler en lang side og en kort for at gøre det nemmere at styre tolerancer og fuger. Alle bjælkeelementer leveres med drypnæseprofil.