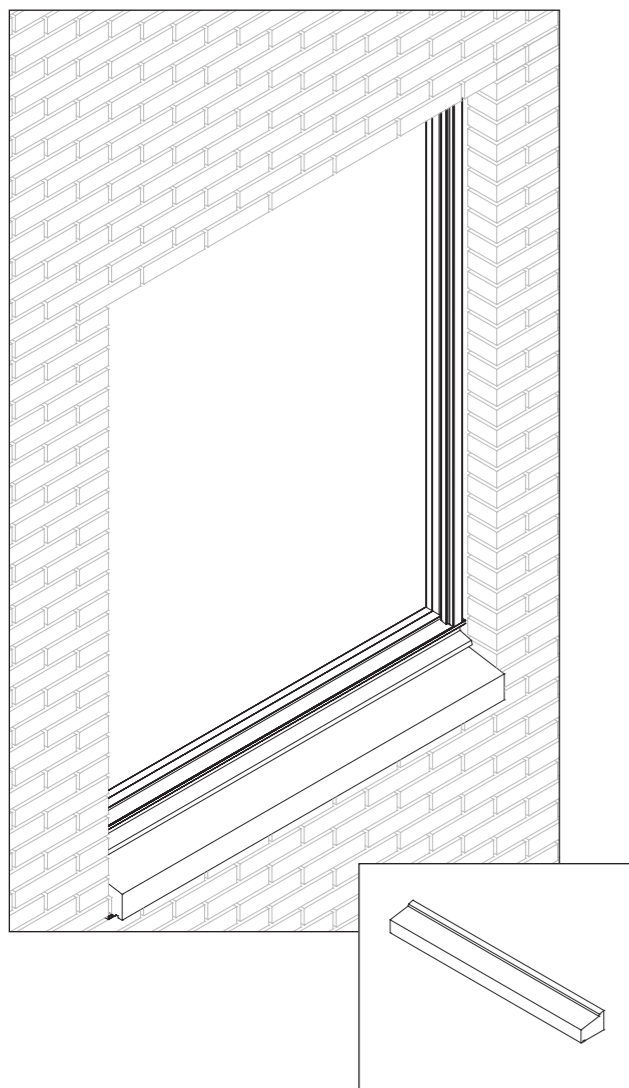
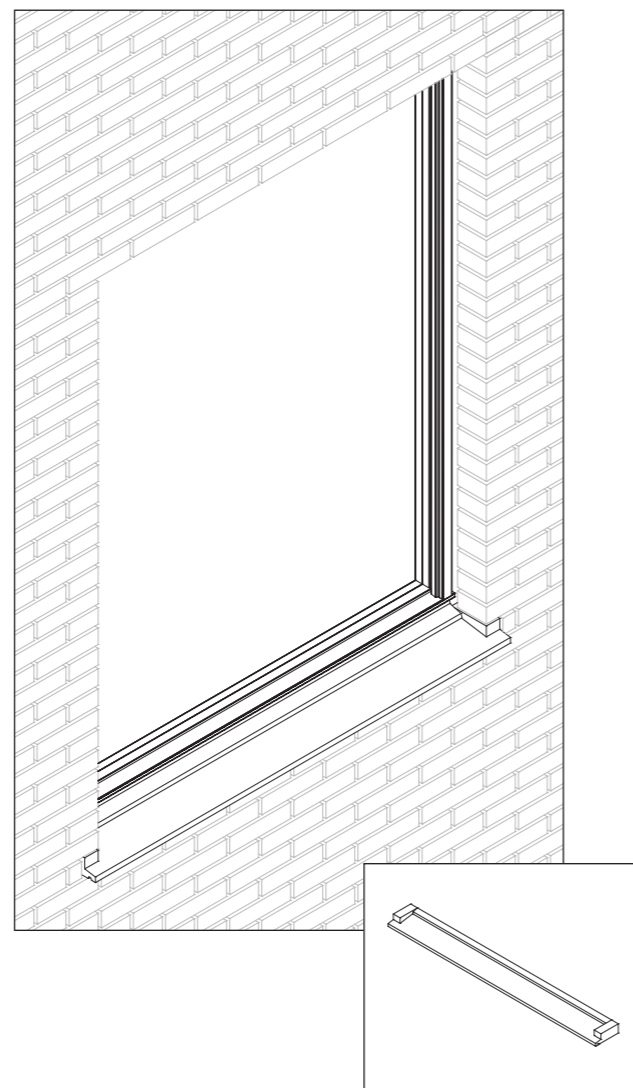


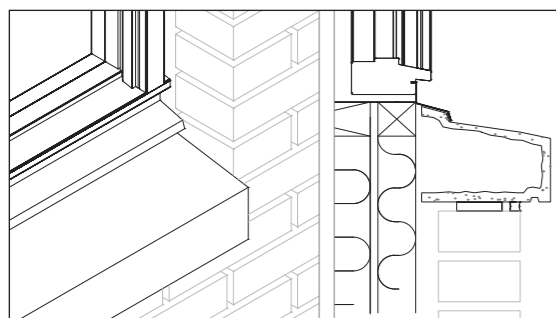
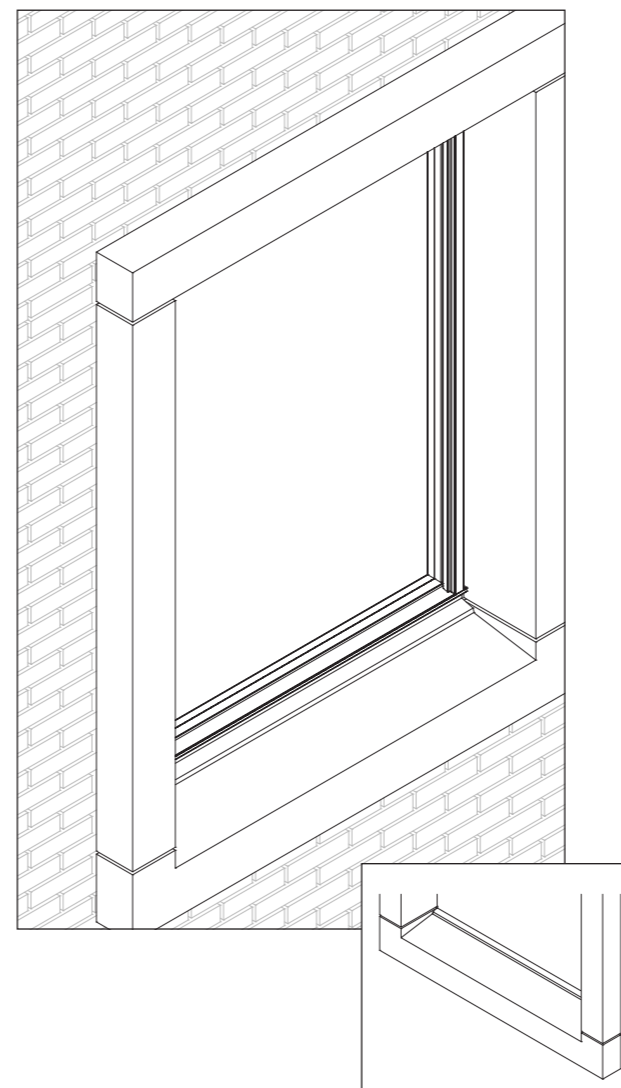
MONTERET I TEGLMUR



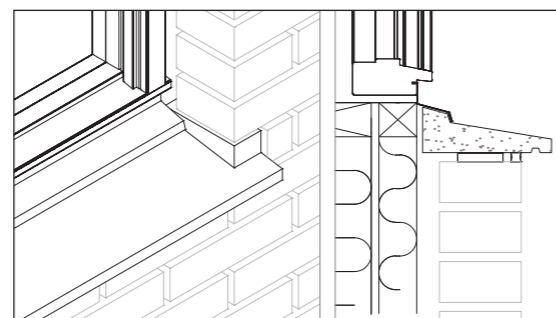
MONTERET I TEGLMUR OG INDFØRT I FALSEN



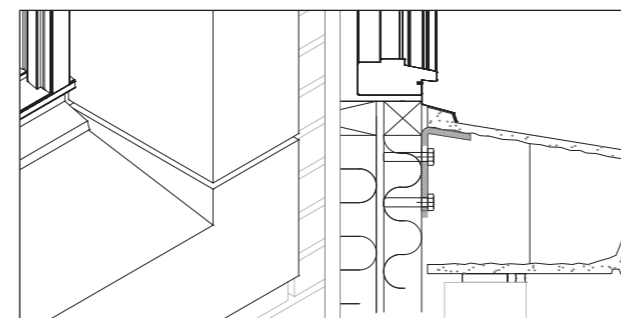
KOMBINERET MED LYSNINGSELEMENTER



Sålbænk i længde som vindue.
Fungerer i alle typer af facader.



Sålbænk med gavle for indmuring.



Sålbænk med lysninger.

SÅLBÆNKE

Sålbænke i fiberbeton er med til at give facaden et sammenhængende indtryk og overgangen mellem vindue og facade kan bearbejdes arkitektonisk. Med lysningselementer i forbindelse med sålbænkene kan vinduet fremhæves. Dybden, smiget på sider og sålbænk kan varieres efter ønske. I en muret facade er sålbænken med til at fremhæve håndværket i murværket og i andre facadetyper er det en god overgang mellem vindue og facade.

Sålbænke i fiberbeton er en god løsning såvel teknisk som økonomisk med næsten uendelig holdbarhed. Fiberbeton sålbænke rådner ikke, klapper ikke, brænder ikke og kræver ingen teknisk vedligeholdelse. BB fiberbeton har ingen standard løsninger, - alle opgaver løses individuelt.

Vindueslysningselementer kan udføres helt efter opgaven alle mål er i spil: højde, bredder, dybder og vinkel til facaden. Således er det muligt at give det aktuelle byggeri sin helt eget udtryk.

• GEOMETRI

Sålbænkene leveres på mål. Den største længde er afhængig af det valgte profil for såvidt gælder stivhed i profilet og vægten af elementet. Typiske maksimale længder er 1800 – 2200 mm. Ved større længder deles i flere mindre længder. Elementer i fiberbeton skal kunne bevæge sig ca. 1mm/m og vi anbefaler at fuger udføres i 10-12 mm af hensyn til tolerancer og bevægelser.

Sålbænkene skal have drypnæse på underside bør minimum udkrage 40 mm fra facaden. Ligeledes anbefaler vi ved indbygning i falsene, at sålbænkene trækkes ca 50 mm ind eller hvert fald minimum 30 mm ind. Ligeledes er det en teknisk god løsning at udføre gavle i enderne som sikrer at vandet løber den rigtige vej. Fald på overside bør være minimum 15 mm/m, - jo mere fald jo bedre.

Sålbænke fra BB fiberbeton leveres med overflader som er tætte og så godt som porefri. Ved levering er elementerne behandlet med en vand- og smudsafvisende overflade.

• MONTAGE

Sålbænke skal monteres så de frit kan bevæge sig i længderetningen. Det betyder, at fuger i enderne skal være elastiske. Sålbænkene kan klodses op og monteres med elastiske klæbere, lægges på svag mørtel som igen er adskilt fra mur med pap eller lignende (se Muro anvisning) eller på anden vis fastholdes mekanisk.

Vi anbefaler at der altid anvendes elastiske fuger. I øvrigt kan anbefales montage i henhold til murerfagets anvisninger.